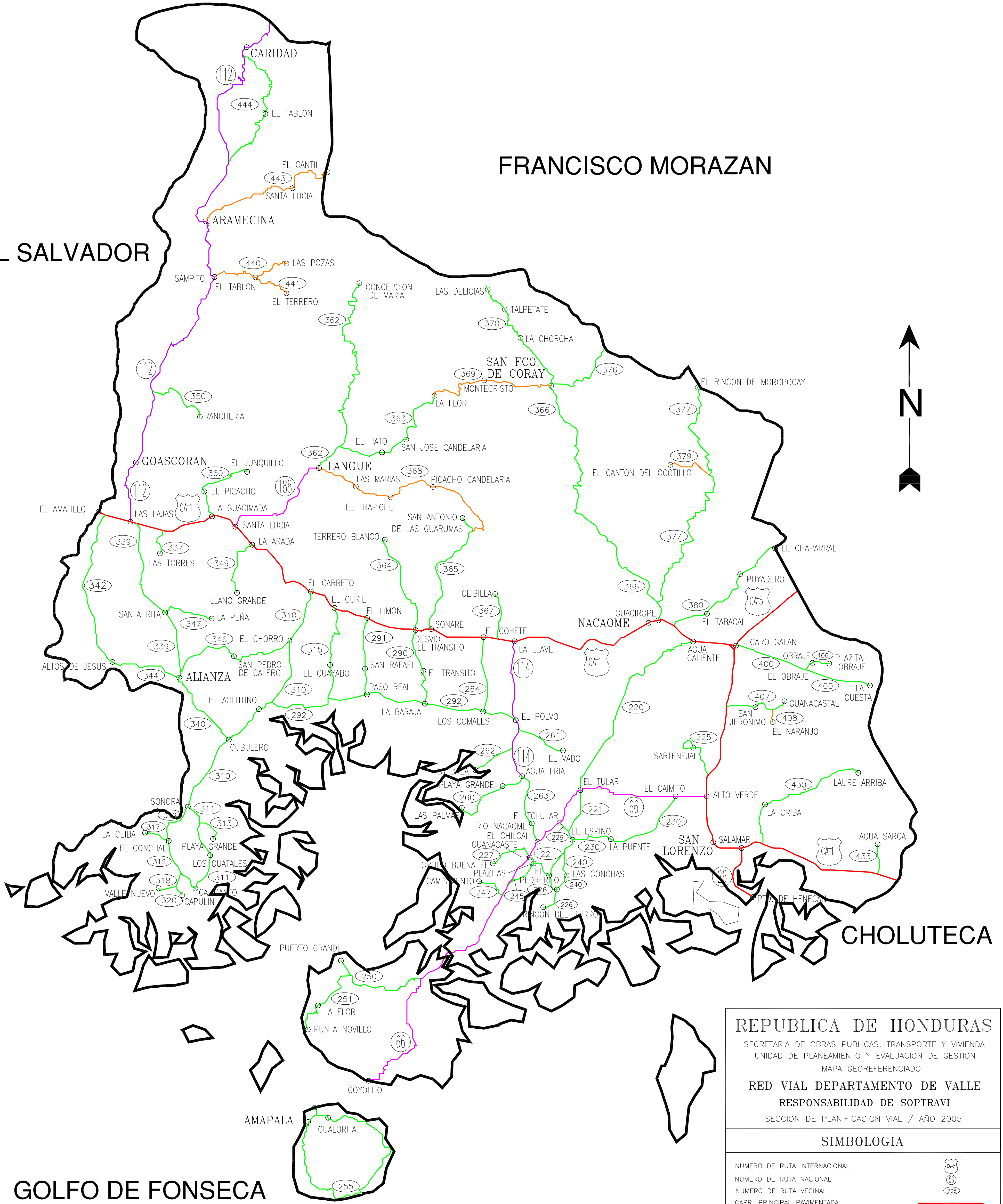


DEPARTAMENTO DE VALLE

FRANCISCO MORAZAN

EL SALVADOR



REPUBLICA DE HONDURAS
 SECRETARIA DE OBRAS PUBLICAS, TRANSPORTE Y VIVIENDA
 UNIDAD DE PLANEAMIENTO Y EVALUACION DE GESTION
 MAPA GEOREFERENCIADO
RED VIAL DEPARTAMENTO DE VALLE
 RESPONSABILIDAD DE SOPTRAVI
 SECCION DE PLANIFICACION VIAL / AÑO 2005

SIMBOLOGIA	
NUMERO DE RUTA INTERNACIONAL	
NUMERO DE RUTA NACIONAL	
NUMERO DE RUTA VECINAL	
CARR. PRINCIPAL PAVIMENTADA	
CARR. PRINCIPAL MATERIAL SELECTO	
CARR. SECUNDARIA PAVIMENTADA	
CARR. SECUNDARIA MATERIAL SELECTO	
CARR. VECINAL MATERIAL SELECTO	
CARR. VECINAL DE TIERRA	

Derechos Reservados

GOLFO DE FONSECA

AMAPALA

CHOLUTECA